

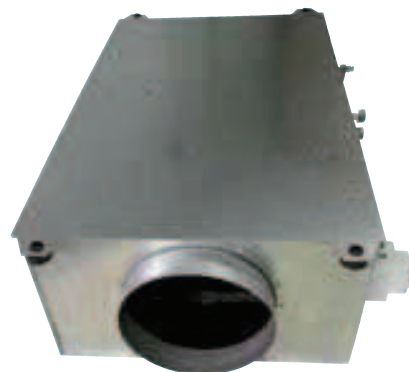
1,6 → 7,2 kW  
380 → 820 m<sup>3</sup>/h

### Główne zastosowania

- Nietuże obiekty komercyjne
- Duże i średnie biura

### Dlaczego wybrać właśnie to urządzenie?

- Wysokowydajne wentylatory
- Elastyczność instalacji
- Niskie koszty zużycia energii i eksploatacji



## Opis ogólny

Klimakonwektor **ARIA** firmy LENNOX to urządzenie z kanałem poziomym, przeznaczone do instalacji wymagających średniego i wysokiego ciśnienia statycznego.

Urządzenie dostępne jest w 4 wielkościach: 2-rurowe, 2-rurowe z nagrzewnicą elektryczną, 4-rurowe.

Urządzenie **ARIA** ma konstrukcję monoblokową, z przyłączem do kanałów okrągłych powietrza wyrzutowego, powrotnego oraz świeżego.



## Główne elementy

- Główna konstrukcja z blachy stalowej ocynkowanej o grubości 10/10 mm, z wewnętrzną izolacją (10 mm pianka z melaminy. Klasa ogniotrwałości M1)
- Wsporniki montażowe z podkładkami antywibracyjnymi (opcje)
- 2, 3, 4 lub 5 rzędowe wymienniki miedziano-aluminiowe, przyłącze, testowane pod ciśnieniem 13 barów, zaopatrzone w odpowietrzniki. Przyłącze lewe lub prawe
- Główna i dodatkowa taca ociekowa na skropliny (monoblok) wykonana ze stali ocynkowanej z grubą warstwą bitumiczną.
- Pojedyncze lub podwójne obustronnie ssące, wygięte w przód wentylatory promieniowe napędem bezpośrednim. Dostępnych jest 5 prędkości. Wszystkie połączenia elektryczne w bloku zaciskowym umieszczone są po tej samej stronie co połączenia hydrauliczne z osłoną w postaci pudełka z tworzywa sztucznego (opcja)
- W standardzie dostarczane z filtrem klasy G3 nadającym się do czyszczenia

## Dostępne akcesoria - konfiguracje

- Wewnętrzna lub zewnętrzna izolacja termiczna lub/i akustyczna
- Filtry G4
- Dodatkowe wymienniki dla instalacji 4 rurowych
- Nagrzewnice elektryczne (500, 800, 1000, 1500, 2000 i 2300 W)
- Zawory regulacyjne 2 lub 3 drożne, 230V WŁ/WYŁ, 24V WŁ/WYŁ, 24V 3 punkty, 24 V 0-10V
- Przyłącza świeżego powietrza 100 i 125 mm z przepustnicą lub bez
- Pompka skroplin
- Zestaw opcjonalnych elementów sterowania
- Sterowniki niezależne lub działające w systemie

## Dane ogólne

ARIA	Prędkość wentylatora <sup>(4)</sup>		10	20	30	40
Nateżenie przepływu powietrza Dyspozycyjne zewnętrzne ciśnienie statyczne	2	m <sup>3</sup> /h	290	270	600	630
		Pa	40	40	30	30
	3	m <sup>3</sup> /h	385	360	810	825
		Pa	50	50	50	50
	4	m <sup>3</sup> /h	490	455	1020	1065
		Pa	65	65	70	75
<b>Moc chłodnicza <sup>(1)</sup></b>						
Całkowita moc chłodnicza	2	W	1420	2080	3940	4680
	3		1680	2580	4810	5710
	4		1920	3040	5540	6810
Użyteczna moc chłodnicza	2	W	1140	1540	3000	3460
	3		1390	1940	3770	4280
	4		1620	2330	4460	5210
Przepływ wody	2	l/h	244	357	677	836
	3		289	443	826	1024
	4		330	523	953	1227
Spadek ciśnienia wody	2	kPa	20,1	11,9	17,9	18,0
	3		27,1	17,6	25,8	26,1
	4		34,5	23,7	33,4	36,4
<b>Moc grzewcza – wersja 2-rurowa <sup>(2)</sup></b>						
Moc grzewcza	2	W	1640	2240	4380	4990
	3		1990	2850	5490	6190
	4		2320	3430	6480	7550
Przepływ wody	2	l/h	142	194	379	447
	3		172	246	475	557
	4		201	297	561	681
Spadek ciśnienia wody	2	kPa	6,4	3,4	5,4	5,0
	3		9,0	5,2	8,1	7,4
	4		12,0	7,3	11,0	10,8
<b>Moc grzewcza – wersja 4-rurowa <sup>(3)</sup></b>						
Moc grzewcza	2	W	1320	1380	2410	2927
	3		1530	1610	2810	3460
	4		1750	1850	3180	3937
Przepływ wody	2	l/h	113	121	211	277
	3		134	141	245	328
	4		153	161	278	374
Spadek ciśnienia wody	2	kPa	1,6	1,7	6,7	14,3
	3		2,0	2,2	8,8	19,4
	4		2,6	2,9	11,1	24,6
<b>Dane elektryczne</b>						
230V/1 faza/50Hz	3	W	197	196	403	407
<b>Dane akustyczne</b>						
Moc akustyczna	2	Lw dB(A)	51	50	56	53
	3		55	54	62	58
	4		58	57	64	61

(1) Warunki powietrza wlotowego 27°C/47%, Temperatura wody 7/12°C

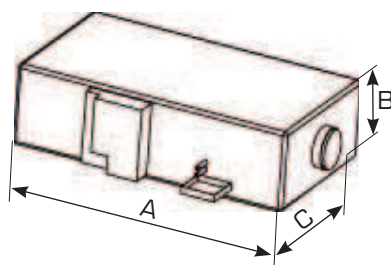
(2) Temperatura powietrza wlotowego: 20°C, Temperatura wody: 50/40°C

(3) Temperatura powietrza wlotowego: 20°C, Temperatura wody: 70/60°C

(4) Dane dla 3 prędkości, okablowane fabrycznie; spośród 5 dostępnych jeden poniżej i jeden powyżej

## Waga i wymiary

(łącznie z komorami mieszającymi powietrza nawiewnego i powracającego)



ARIA		10	20	30	40
A	mm	886	886	886	886
B		233	233	233	233
C		428	428	728	1028
Ciężar	kg	16	16	28	35

1,2 → 6 kW  
300 → 850 m<sup>3</sup>/h

## Główne zastosowania

- Nieduże obiekty komercyjne
- Duże i średnie biura

## Dlaczego wybrać właśnie to urządzenie?

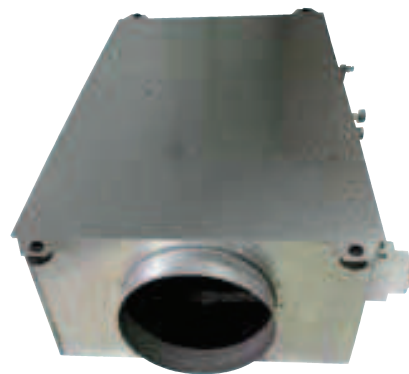
- Niskie zużycie energii
- Niski poziom hałasu
- Prosta konserwacja
- Niezawodność

## Opis ogólny

Klimakonwektor **ARIA EC** firmy LENNOX to urządzenie z kanałem poziomym, przeznaczane do instalacji wymagających średniego i wysokiego ciśnienia statycznego. **ARIA EC** posiada standardowy wentylator EC, zapewniający niższe zużycie energii.

Klimakonwektor **ARIA EC** firmy LENNOX dostępny jest w 4 rozmiarach: 2-rurowy i 4-rurowy.

Urządzenie **ARIA EC** ma budowę monoblokową, z przyłączem do kanałów okrągłych powietrza wyrzutowego, powrotnego oraz świeżego.



## Główne elementy

- Główna konstrukcja z blachy stalowej ocynkowanej o grubości 10/10 mm z wewnętrzną izolacją (10 mm pianka z melaminy. Klasa ogniotrwałości M1)
- Wsporniki montażowe z podkładkami antywibracyjnymi
- 2-, 3-, 4- lub 5-rzędowe wymienniki miedziano-aluminiowe, przyłącze "", testowane pod ciśnieniem 13 barów, zaopatrzone w odpowietrzniki. Przyłącze lewe lub prawe
- Główna i dodatkowa taca ociekowa kondensatu w monobloku wykonana ze stali ocynkowanej z grubą warstwą bitumiczną.
- Pojedyncze lub podwójne obustronnie ssące, wygięte w przód wentylatory odśrodkowe z silnikiem bezszczotkowym (wentylator EC)
- Zasilanie 230/1/50 oraz sterowanie 0-10V
- W standardzie dostarczane z filtrem klasy G3 nadającym się do czyszczenia

## Dostępne akcesoria - konfiguracje

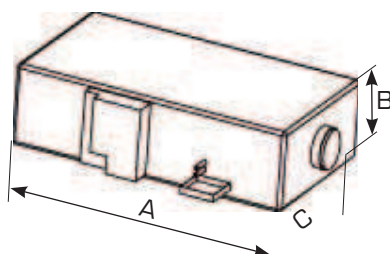
- Wewnętrzna lub zewnętrzna izolacja termiczna lub/i akustyczna
- Filtry G4
- Dodatkowe wymienniki dla instalacji 4 rurowych
- Zawory regulacyjne 2 lub 3 drożne, 230V WŁ/WYŁ, 24V WŁ/WYŁ, 24V 3 punkty, 24V 0-10V
- Przyłącza świeżego powietrza 100 i 125 mm z przepustnicą lub bez
- Pompka skroplin
- Zestaw opcjonalnych elementów sterowania
- Sterowniki niezależne lub działające w systemie

## Dane ogólne

ARIA EC	Napięcie V <sup>(4)</sup>		10	20	30	40
Natężenie przepływu powietrza Dyspozycyjne zewnętrzne ciśnienie statyczne	6	m <sup>3</sup> /h	265	265	500	620
		Pa	19	21	20	20
	8	m <sup>3</sup> /h	385	385	680	850
		Pa	40	40	40	40
	10	m <sup>3</sup> /h	445	445	820	910
		Pa	47	50	50	46
<b>Moc chłodnicza<sup>(1)</sup></b>						
Całkowita moc chłodnicza	6	W	1335	2037	3470	4620
	8		1680	2701	4284	5825
	10		1819	2987	4842	6116
Użyteczna moc chłodnicza	6	W	1063	1507	2616	3412
	8		1379	2049	3305	4376
	10		1520	2291	3806	4617
Przepływ wody	6	l/h	230	350	596	795
	8		288	464	737	997
	10		313	514	833	1051
Spadek ciśnienia wody	6	kPa	18,1	11,7	14,2	16,4
	8		27,1	19,2	20,9	25,1
	10		31,4	23,0	26,1	27,4
<b>Moc grzewcza – wersja 2-rurowa<sup>(2)</sup></b>						
Moc grzewcza	6	W	1523	2202	3800	4926
	8		1985	3003	4820	6335
	10		2184	3366	5538	6686
Przepływ wody	6	l/h	132	190	329	426
	8		171	260	416	549
	10		189	291	425	579
Spadek ciśnienia wody	6	kPa	5,7	3,3	4,1	4,5
	8		9,0	5,7	6,4	7,2
	10		10,7	7,0	8,3	7,9
<b>Moc grzewcza – wersja 4-rurowa<sup>(3)</sup></b>						
Moc grzewcza	6	W	1242	1361	2160	2898
	8		1529	1684	2554	3520
	10		1655	1824	2828	3656
Przepływ wody	6	l/h	109	119	189	253
	8		134	147	223	308
	10		145	159	247	320
Spadek ciśnienia wody	6	kPa	1,4	1,7	5,5	12,2
	8		2,0	2,4	7,4	17,3
	10		2,3	2,8	8,9	18,6
<b>Dane elektryczne</b>						
230V/1 faza/50Hz	6	W	22	21	55	56
	8		35	33	70	70
	10		65	62	90	84
<b>Dane akustyczne</b>						
Moc akustyczna	6	Lw dB(A)	49	49	56	53
	8		53	53	60	55
	10		58	58	63	59

- (1) Warunki powietrza wlotowego 27°C/47%, Temperatura wody 7/12°C  
(2) Temperatura powietrza wlotowego: 20°C, Temperatura wody: 50/40°C  
(3) Temperatura powietrza wlotowego: 20°C, Temperatura wody: 70/60°C  
(4) Napięcie robocze dla silnika wentylatora EC

## Waga i wymiary (łącznie z komorami mieszającymi nawiewu i powrotu)



ARIA		10	20	30	40
A	mm	886	886	886	886
B		233	233	233	233
C		428	428	728	1028
Ciężar	kg	16	16	28	35