

Wentylatory dachowe



BRCF-M

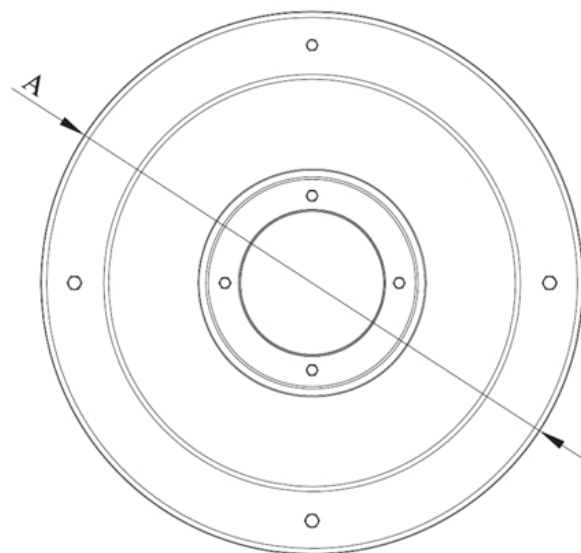
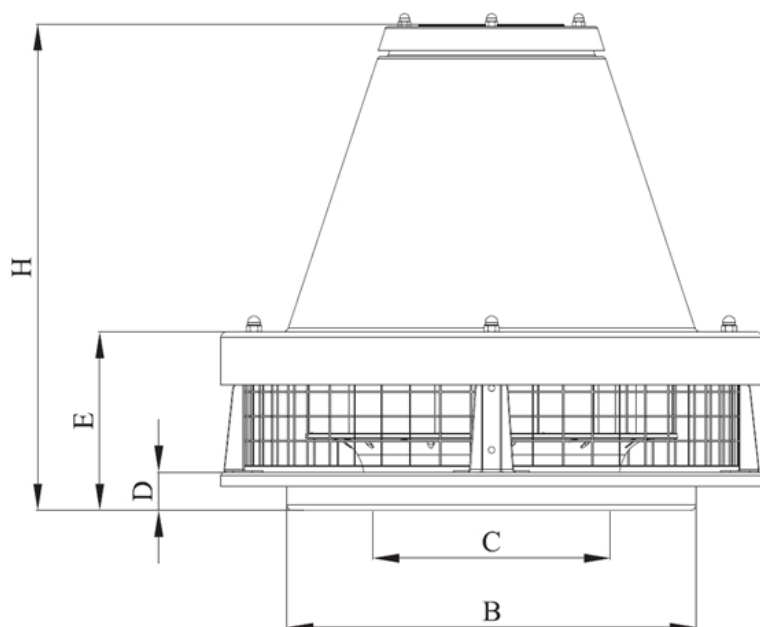
OPIS

Jednofazowe wentylatory dachowe z poziomym wyrzutem powietrza. Używane są jako wyciągowe wentylatory oddymiające do odprowadzania gorących gazów z pomieszczeń gastronomicznych. Maksymalna temperatura przenieszonego powietrza nie powinna przekraczać 120°C.

Obudowa wykonana z blachy stalowej malowanej proszkowo. Wirnik z łopatkami pochylonymi do tyłu wykonany z blachy ocynkowanej.

Seria wentylatorów BRCF-M doskonale nadaje się do zastosowania w pomieszczeniach mieszkalnych, komercyjnych i przemysłowych, w szczególności w miejscach, gdzie wymagane jest transportowanie gorącego powietrza i dymu. Przykłady zastosowań: kawiarnie, restauracje, punkty gastronomiczne, wyciągi z nad okapów, biura, sale gimnastyczne, centra handlowe, szpitale, fabryki itp.

WYMIARY



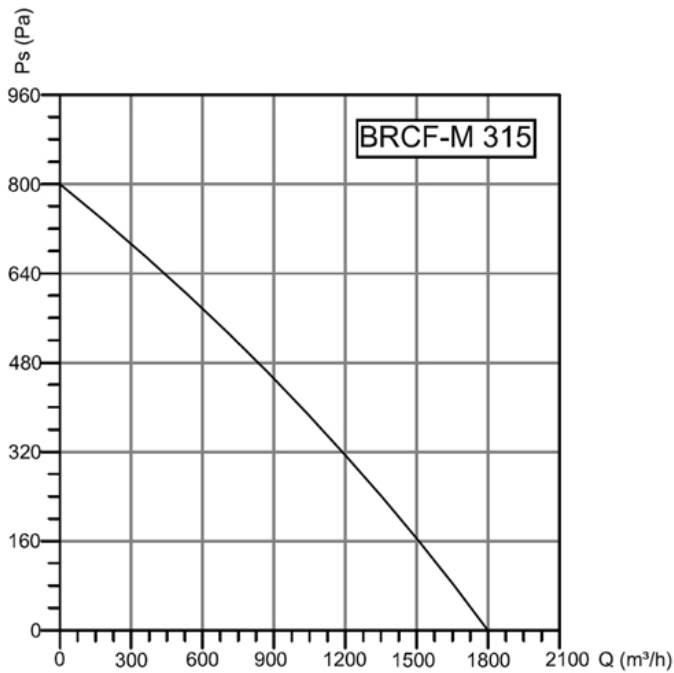
MODEL	A	B	C	D	E	H
BRCF-M 315	410	310	180	30	156	391

wymiary podane w [mm]

DANE TECHNICZNE

MODEL	Q_{\max} [m ³ /h]	P_{\max} [W]	U [V]	I_{\max} [A]	RPM_{\max} [1/min]	L_{pA} [dB(A)]	m [kg]
BRCF-M 315	1800	250	220	1,2	2900	60	11,3

CHARAKTERYSTYKI



AKCESORIA

